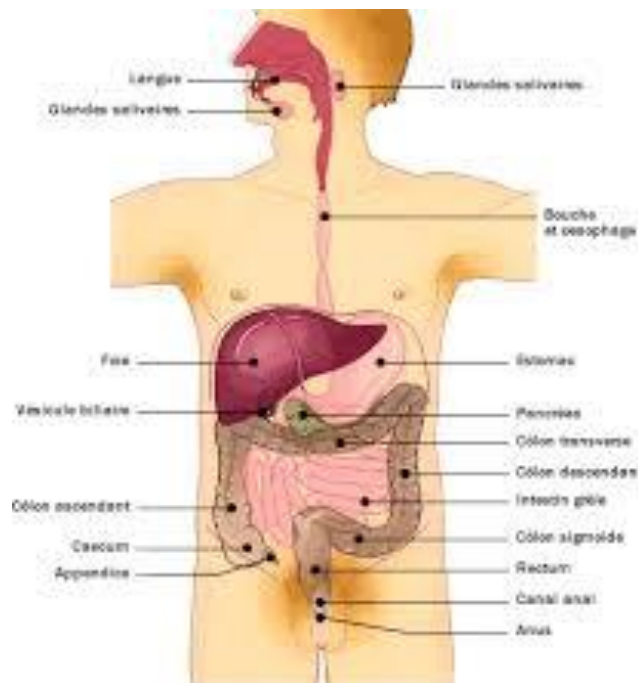


**Gastro-entérologie / Gynécologie  
Endocrinologie / Néphrologie**

- aile H, étage 1 -

☎ 065/41 43 60



**i**

Infirmière chef  
*Lilla SETILA*  
065/41 43 60

Infirmière Chargée de l'Accueil  
des Nouveaux et des Etudiants  
*Amélia DIEU*  
065/41 33 07

## ► Présentation du service

---

### Responsables

- infirmier chef de service : Didier JULLIEN
- infirmière chef : Lilla SETILA
- infirmière chef adjointe : Aïcha AMEGUINE

### Nombre de lits (30)

- chambre(s) à 1 lit : 12
- chambre(s) à 2 lits : 11

## ► Mission et objectifs du service

---

Prodiguer des soins de qualité sur prescription médicale en vue d'obtenir la satisfaction des patients.

## ► Pathologies et examens

---

### Principales pathologies traitées

- néocoliques,
- pancréatites,
- cirrhoses,
- hémorragies digestives,
- diverticulites,
- angiocholites,
- cholécystites,
- Crohn,
- RCUH (recto-colite ulcéreuse hémorragique),
- éthylisme chronique,
- insuffisance rénale,
- spécialités chirurgicales,
- cas pulmonaires,
- cas cardiologiques,
- cas endocrinologies,
- pré et post opératoires

### Examens techniques principaux

- coloscopie,
- cholangiowirsungographie endoscopique(CWE),
- échographie,
- examens radiologiques,
- oesogastroduodénoscopie,
- gastroscopie,
- ponctions et sondages divers,
- transfusion,
- patient dialysé,
- interventions chirurgicales

## ► Principales techniques de soins

---

- préparations coliques,
- nutrition entérale, nutrition parentérale (TPN),
- aspirations gastriques et bronchiques,
- aide à la ponction d'ascite,
- triangle glycémique, ...

## ► Règlement interne du service

---

Les heures de visite : de 15h00 à 19h30 en chambres communes et de 10h00 à 20h00 en chambres particulières.

Limitier le nombre de visites et respecter le repos des autres patients.

## ► Planning d'une journée

---

### 🕒 **Matin - le personnel infirmier commence à 07h00 et termine à 15h06**

- |       |   |
|-------|---|
| 07h00 | <ul style="list-style-type: none"><li>- remise de service par le veilleur/la veilleuse de nuit à l'ensemble de l'équipe du matin</li><li>- distribution des tâches par l'infirmière chef ou sa remplaçante</li></ul>  |
| 07h30 | <ul style="list-style-type: none"><li>- prise de paramètres et des glycémies<br/>les lundis et jeudis : pesée des patients admis en gastro, 1x par semaine pour les autres spécialités</li><li>- surveillance des selles et préparation à poursuivre des patients qui vont subir une colonoscopie</li></ul>   |
| 08h15 | <ul style="list-style-type: none"><li>- distribution des médicaments du matin</li><li>- accueil des patients et prise en charge du dossier infirmier des entrants</li><li>- préparation de ces patients pour les différents examens ou pour la salle d'opération (blouse, bracelet, perfusion, tonte, bas Kendall)</li><li>- préparation et injection d'insuline selon le schéma prescrit</li><li>- distribution des déjeuners en veillant aux patients « à jeun »</li></ul>  |
| 09h00 | <ul style="list-style-type: none"><li>- soins d'hygiène (toilettes, pansements, réfection de la literie)</li><li>- ordre des chambres (tables de nuit, ordre général)</li><li>- ordre du vidoir (pieds à perfusion, chaises percées, bassins de toilette, ...)</li><li>- surveillance des selles des patients qui vont subir une colonoscopie</li><li>- assistance au médecin pour la ponction d'ascite s'il y a lieu</li><li>- transports des patients vers la salle d'examen ou la salle d'opérations</li><li>- soins de plaie et surveillance des pansements</li></ul> |
| 10h45 | <ul style="list-style-type: none"><li>- notes (cf DAR) dans les dossiers infirmiers avec planification des soins et signature</li><li>- application du nouveau traitement instauré suite aux différents examens</li><li>- consultation des dossiers médicaux</li></ul>  |
| 12h00 | <ul style="list-style-type: none"><li>- glycémies et injections d'insuline selon le schéma prescrit</li><li>- préparation, administration des médicaments et des antibiotiques IV</li></ul>   |
| 12h15 | <ul style="list-style-type: none"><li>- distribution des dîners</li></ul>   |
| 12h50 | <ul style="list-style-type: none"><li>- ramassage des dîners</li><li>- actualiser le document reprenant la liste des patients avec le n° de chambre, le nom, le diagnostic, l'âge ; imprimer ce document pour l'équipe d'après midi</li></ul>   |
| 13h30 | <ul style="list-style-type: none"><li>- pause</li></ul>   |

- 14h00
- remise de service par l'équipe du matin
  - donner les documents aux patients sortants et faire le retour de pharmacie de ceux-ci
  - actualiser Bedgest
  - changer les perfusions et surveillance des abords veineux
  - remise en ordre de la pharmacie (médicaments tarifés du matin)
  - changes des patients incontinents
  - assurer le retour des patients ayant subi une chirurgie
  - surveillance étroite des patients opérés et des patients critiques selon la procédure
  - rechercher les patients en attente dans les autres unités s'il y a lieu

*NB : tout au long de la journée, l'infirmier(e) accompagne et va rechercher le patient ayant subi une anesthésie avec contrôle des paramètres au retour (cf prise en charge post-op)*

### **Après-midi - le personnel infirmier commence à 13h54 et termine à 21h30**

- 14h00
- remise de service
- 14h30
- prise des paramètres
  - distribution des médicaments
  - surveillance étroite des patients opérés et des patients critiques
- 15h30
- réfection des lits des sortants
  - accueil des entrants et dossiers infirmiers à rédiger
  - commander le repas
- 17h00
- glycémies et injections d'insuline selon le schéma prescrit
  - préparation et administration des médicaments IV, SC
- 17h15
- distribution des soupers
- 18h00
- préparation et administration des médicaments IV, SC
- 19h00
- changes des patients incontinents
  - vider chaises percées et urinaux
- 19h30
- notes (cf DAR) dans les dossiers infirmiers et signature
  - remise en ordre du service
  - actualiser Bedgest
  - actualiser le document avec le n° de chambre, le nom des patients et le diagnostic ; imprimer ce document pour l'infirmier(e) de nuit

*NB : tout au long de l'après-midi, l'équipe accueille les familles et répond aux questions.*

- 20h00
- installation des patients en position confortable

- 21h00
- remise de service à l'infirmier(e) de nuit

*NB : tout au long de l'après-midi, l'infirmier(e) ou l'aide-soignant(e) assure le brancardage vers le service de consultation cardio, vers la salle d'opération. Le brancardier coursier du service des urgences assure le transport des patients vers les unités médico-techniques*

## **Nuit - le personnel infirmier commence à 21h30 et termine à 07h30**

- 21h00 - remise de service par l'équipe de l'après-midi
- 22h00 - glycémies et injections d'insuline selon le schéma prescrit  
- préparation et administration des médicaments IV, SC  
- changer les perfusions  
- pancartes « à jeun » à mettre au lit et prévenir le patient des examens du lendemain
- 00h00 - préparer les demandes d'examens du lendemain (ramassage fait par le technicien de radio)  
- récapitulatif écrit des prélèvements sanguins et des examens à faire au matin  
- mise à jour de la liste des patients avec leur diagnostic
- 02h00 - contrôle glycémique des patients en hypoglycémie ou en hyperglycémie à 22h00  
- préparations des tubes à prélèvements biologiques  
- dossiers infirmiers des éventuels entrants à rédiger
- 04h00 - prélèvements sanguins  
- préparation et administration des médicaments IV  
- changes des patients incontinents  
- vider chaises percées et urinaux
- 06h00 - changer les perfusions  
- vider les aspirations gastriques et les sacs à urines, changer les redons, clôturer les bilans In/Out  
- préparation des patients pour la colonoscopie à poursuivre et surveillance des selles  
- remise en ordre du service et impression liste des patients pour la remise de service  
- préparation des dossiers des entrants programmés du jour  
- notes (cf DAR) dans les dossiers infirmiers et signature

## **► Commandes de service**

---

Les commandes de service sont gérées par l'assistante en logistique.

Le rangement et le réapprovisionnement se font par toute l'équipe, quand tous les soins sont terminés et, donc, à n'importe quel moment de la journée.