

La vérification de votre identité est un acte de soins

La pose du bracelet

C'est un membre du personnel qui se charge de poser à votre poignet l'un des bracelets reçus lors de votre admission.

Le personnel vous énonce pour la première fois les questions suivantes :

« **pourriez-vous me rappeler vos nom, prénom et date de naissance ?** »

Notre personnel **vérifiera**, avant tout acte de soin (examens, radio...), **votre identité** en vous redemandant vos nom, prénom et date de naissance et/ou en vérifiant votre bracelet.

S'il oublie, n'hésitez pas à lui répéter ces informations.



MON BRACELET D'IDENTIFICATION, je m'engage à le porter !

Ne soyez donc pas surpris par le caractère répétitif de la question. Un patient bien identifié est un patient bien soigné !

Si je n'ai plus de bracelet

Vous n'avez plus votre bracelet ? Il est abîmé ? Mentionnez-le à notre personnel. Nous vous en fournirons un nouveau.



Retrait du bracelet

Une fois hors de l'institution, vous êtes libre d'ôter votre bracelet.

En cas de sortie temporaire lors de votre hospitalisation, n'hésitez pas à en discuter avec notre personnel. Celui-ci vous indiquera alors la procédure d'usage.

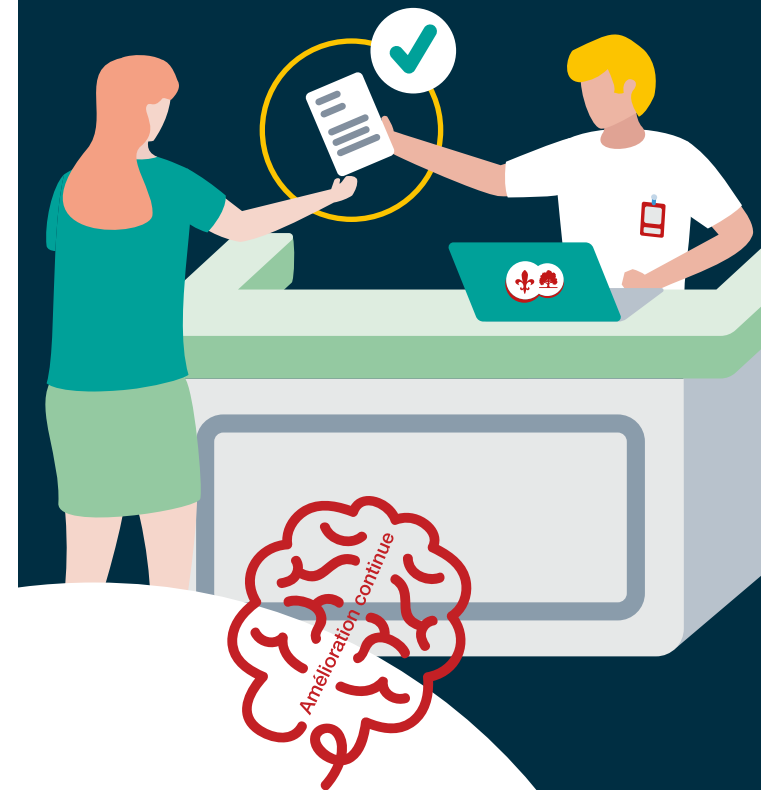


Nos équipes se tiennent à votre disposition pour répondre à toute question sur le sujet.

 Facebook : CHU Ambroise Paré
 Instagram : chu_ambroise_pare

Ce document été réalisé avec l'avis de nos patients et de leurs familles

DOC-652-0919



– Identito-vigilance

**MON IDENTITÉ,
C'EST
MA SÉCURITÉ !**

DOC-652-0919



Aidez-nous à vous soigner en toute sécurité

À votre admission :

- **présentez votre carte d'identité** ou tout autre document mentionnant votre numéro national (la carte d'identité « KIDS » ou ISI+ pour les enfants, l'attestation de perte ou de vol, un passeport, une vignette de mutuelle...)
- **déclinez spontanément votre nom, prénom et date de naissance** au personnel vous prenant en charge ; si vous l'oubliez, notre personnel vous demandera de le faire.

Si vous êtes hospitalisé :

- lors de votre admission, **un bracelet d'identification** vous sera donné.



Vérifiez et signalez-nous toute erreur concernant votre identité (vos étiquettes et/ou votre bracelet d'identification) ainsi que **vos données personnelles** (GSM, adresse et médecin traitant).

S'ASSURER DE VOTRE IDENTITÉ EST IMPORTANT POUR :



recevoir vos médicaments



passer votre examen



recevoir une transfusion



recevoir vos soins



votre transport



votre opération



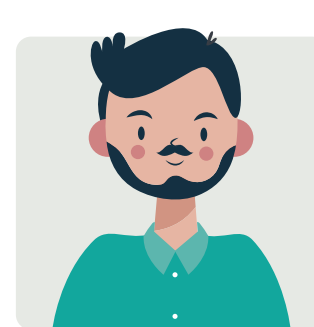
vous identifier en cas de désorientation



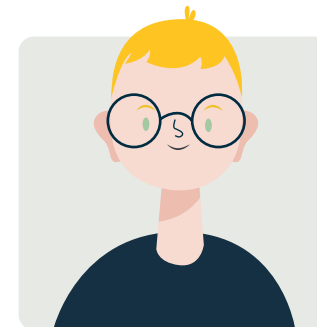
organiser vos sorties

VOTRE IDENTITÉ, C'EST VOTRE SÉCURITÉ !

Quel soin pour quel patient ?



Jacques PIERRE



Pierre JACQUES

Je sais que nous nous connaissons déjà mais rappelez-moi **vos nom, prénom et date de naissance** ?

Je m'appelle Dupond Jacques et je suis né le 10 mars 1982

